

Одобрил: ин
директор
/име, фамилия



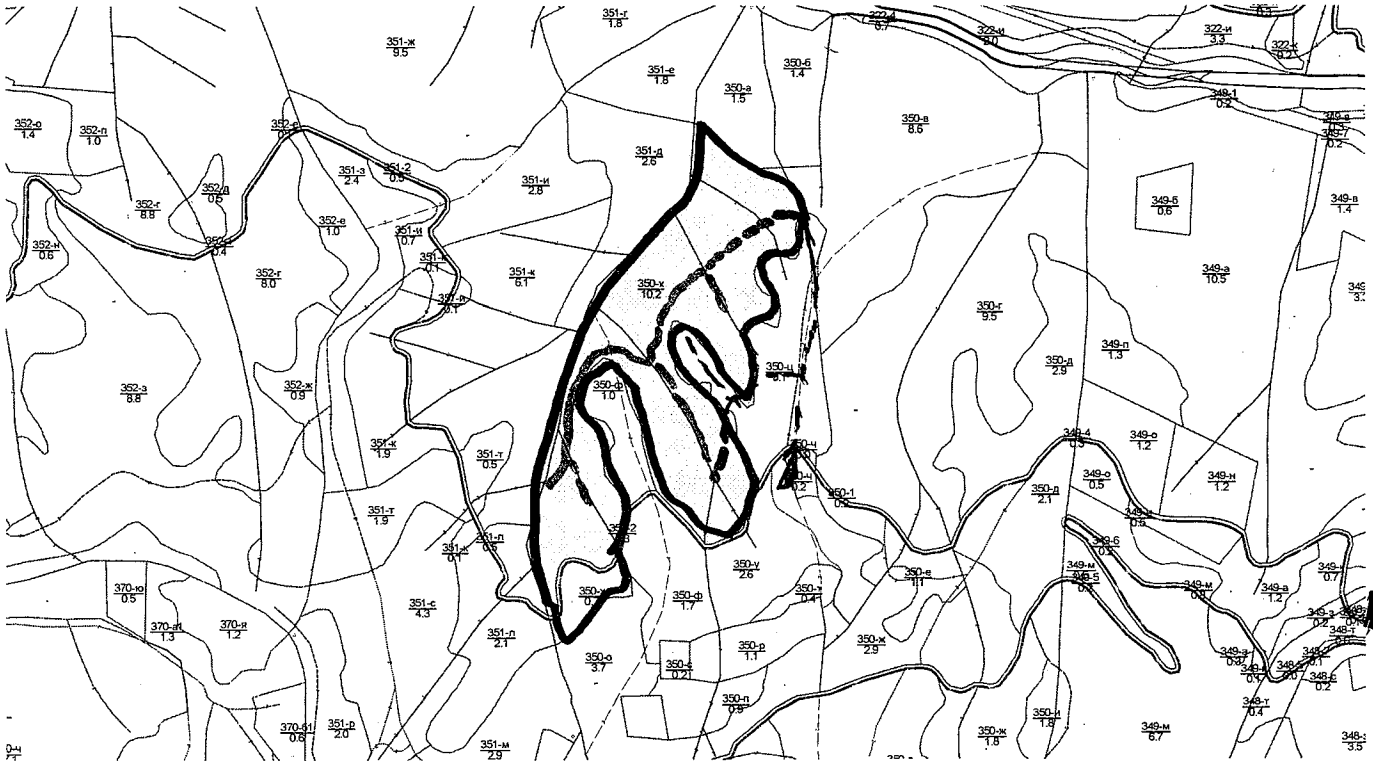
дата: 16.4.2026 г.,
№ и дата на удостоверение за упражняване на
лесовъдска практика: 1924-1 / 23.2.2012 г.

Утвърдил:
/име, фамилия/, подпис:
/попълва се само в случаите на чл. 53, ал. 4 от НСГ/
дата:
№ и дата на удостоверение за упражняване на
лесовъдска практика: /

ТЕХНОЛОГИЧЕН ПЛАН №

За добив на дървесина от отдел "350" подотдел "х"
На ТП ДГС/ДЛС/УОГС Симитли /попълва се само за държавни гори/
Община Симитли; Землище с. Градево;
имот с (кадастрален идентификатор/КВС) № , /попълва се само за недържавни гори/
I. Схема за добива на дървесина от насаждението

М 1:10000



Легенда:

| | | | |
|---------|---|--|--|
| ± ± ± ± | проектирани коларски вр. извозни пътища | | проектирани тракторни вр. извозни пътища |
| | съществуващи извозни пътища | | временен склад "Лопово" |
| | съществуващ автомобилен път | | трасе на въжена линия |
| | просека | | проектиран автомобилен път |
| | подотдел | | недостъпно |
| | снеговал/снеголом | | |

На схемата задължително се нанасят контурите на насаждението/имота, съществуващите и проектирани временни горски пътища, просеките, просеките за въжени линии, извозни пътища, временни складове както и връзката им със съществуващата автомобилна пътна мрежа.

II. Характеристика на насаждението

- Вид на сечта: Пробирка / интензивност: 15 %
Втори вид сеч: / интензивност:%;
- Площ на подотдела: 10.9 ха Размер на сечището: 10.9 ха
- Състав по план/програма: Бук - 10, Черен бор - 0, Явор - 0, Бук - 10, действителен:
- Запас на 1 ха: с клони 437 куб.м/ха , без клони 390 куб. м/ха;
- Среден наклон на терена: 28 градуса;
- Очакван добив от маркираната дървесина: 695 лежаща маса, куб.м.

| дърв. вид категория | Черен бор - естествени | Обикновен бук - висо- костъблени | | | | дърв. вид категория | Черен бор - естествени | Обикновен бук - висо- костъблени | | | | вър- шина | 19 |
|------------------------|---------------------------|--|--|--|--|------------------------|---------------------------|--|--|--|--|--------------|----|
| едра | 8 | | | | | дребна | | 14 | | | | | |
| средна | 3 | | | | | дърва | | 670 | | | | | |

7. Наличие и характеристика на подраста преди сечта (състав, възраст, средна височина, % на покритие)

8. Средно извозно разстояние 500м.;

9. Други характеристики на насаждението (токовища, сватбовища, надлесни дървета, сервитути, защитени територии, Натура 2000, защитени видове описани в доклада за гори с висока консервационна стойност, мъртва дървесина, вододайни зони, биологично разнообразие и др.)

II. Технологични указания и параметри на технологичната инфраструктура

1. Дървесината в насаждението да се добива при спазване на технологичната схема по т. I
2. Сечта ще се извършва с (**моторен трион**, ръчно, машини; кастренето на отсечените стъбла се извършва: в **сечище**, на временен склад) **с моторен трион ,ръчно в сечището .**
3. Извозът от сечището до временните складове ще се осъществява с **животинска теглителна сила и/или механизирано** на (цели стъбла, дълги/къси секции, сортименти, чипс и др.; с влачене по терена, изцяло натоварени) **секции,сортименти,с влачене по терена.**

4. Проектирани нови горски автомобилни пътища съгласно Наредба 5 за строителството в горските територии без промяна на предназначението им: дължинам. широчинам.

5. Изграждане и ремонт на временни извозни горски пътища:

5.1 Тракторни допустимо разстояние между тях 40..м (не по-малко от 40 м), дължина околом, широчина 4 м.

5.2 Коларски - разстояние между тях.....м (не по-малко от 40 м), дължинам, широчина ..м
Сечта да се извърши с БМТ,а извоза да се извършва механизирано или с животинска теглителна сила, чрез влачене по земята на стъблени секции, като се внимава да не се нанасят щети на оставащите дървета. За пълното усвояване на маркираната дървесина е необходимо да се направят нови извозни пътища с обща дължина около 500м. Да се почистят старите тракторни пресечки.

6. Просеки за въжени линии: бр.

допустимо разстояние между просеките м., дължина м., широчина м.

7. Направа на технологични просекибр.

допустимо разстояние между тяхм., дължинам., широчина м.

8. Изграждане на нови временни складове (бр., площ в ха)

9. Мерки за опазване на оставащите на корен дървета, подраста, младиняка и почвата

Да не се поваля в посока на оставащите немаркирани дървета.

10. Начини за почистване на сечището **Чрез събиране на купчини на отпадъците и вършината**

11.Материалите ще се извозват до временен склад -ПЛАЖА

когато мястото на временния склад няма данни,позволяващи точното му определяне или попада извън мащаба на схемата по т.1 се посочват географските му координати в градуси,минути,секунди

12. Други указания: **Да не се оставят неразградими отпадъци в гората.**

Да се изнасят битовите отпадъци от сечището извън горските територии на определените за това места.

13. Всички операции по подготвителните и основните работи да се извършват съгласно изискванията на Правилника за здравословни и безопасни условия на труд в горите и правилата за противопожарна безопасност в горите.

Чл.9 б от НУРВИДГ
във връзка с Регламент(ЕС)
2016/679 на Европейския
парламент и на Съвета

Изготвил: инж.Явор Каменаров - старши лесничей /по

дата: 16.4.2026 г.,

Място на издаване гр.Симитли

№ и дата на удостоверение за упражняване на

лесовъдска практика: 6465 / 27.4.2012 г.

ЗАПОЗНАТ с технологичния план: /попълва се след издаването на разрешителното за сеч/

Лицето по чл. 108, ал. 2 от ЗГ, на което е издадено разрешително за сеч №

/трите имена, подпис, дата - /

№ и дата на удостоверение за упражняване на лесовъдска практика: /

Одоб:

Чл. 9 б от НУЗНДГ
 във връзка с Регламент (ЕС)
 2016/679 на Европейския

дата:

Регламент и на Съвета

№ и дата на удостоверение за упражняване на
 лесовъдска практика: 8527 / 5.12.2012 г.

Утвърдил:

/име, фамилия/, подпис:

/попълва се само в случаите на чл. 53, ал. 4 от НСГ/

дата:

№ и дата на удостоверение за упражняване на
 лесовъдска практика:

ТЕХНОЛОГИЧЕН ПЛАН №

За добив на дървесина от отдел "381" подотдел "6"

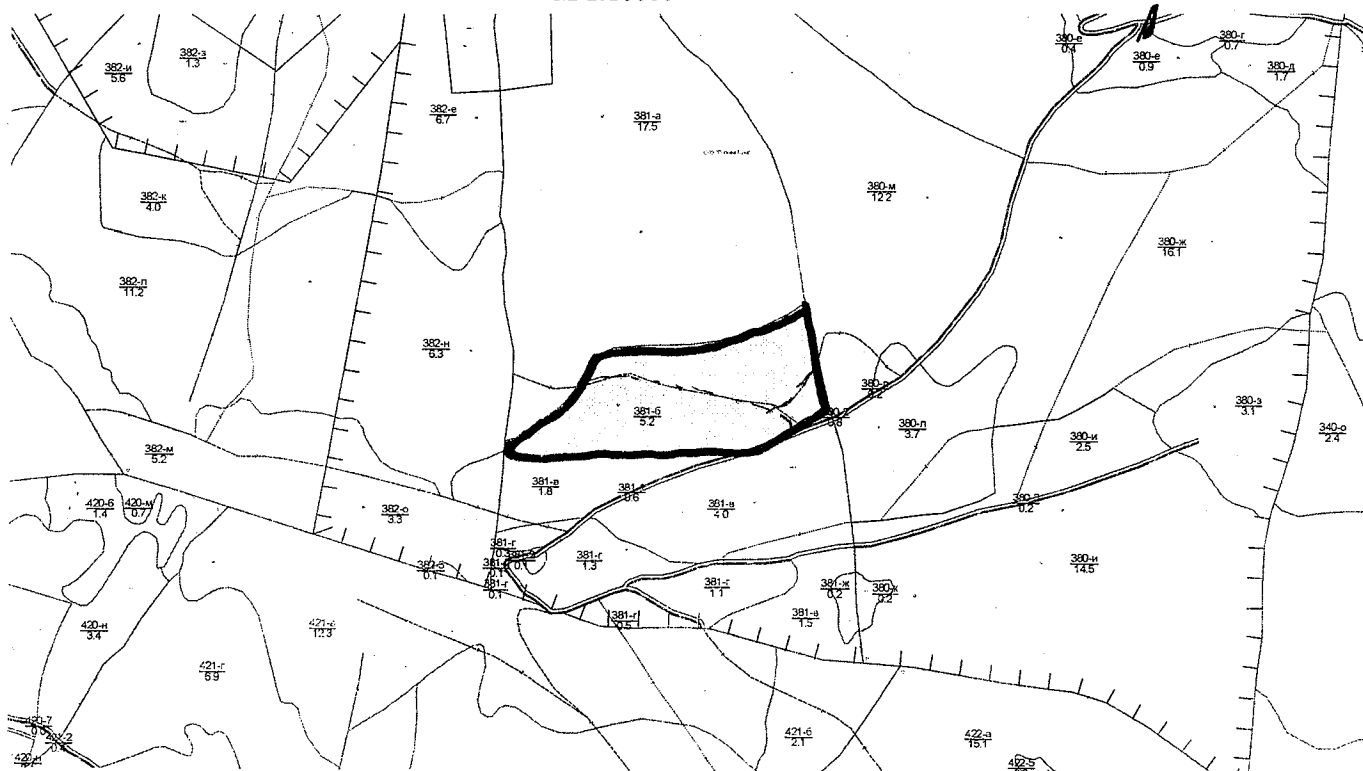
На ТП ДГС/ДЛС/УОГС Симитли /попълва се само за държавни гори/

Община Симитли; Землище с. Брежани;

имот с (кадастрален идентификатор/КВС) №, /попълва се само за недържавни гори/

I. Схема за добива на дървесина от насаждението

М 1:10000



Легенда:

| | | | |
|---------|---|---------|--|
| ± ± ± ± | проектирани коларски вр. извозни пътища | » » » » | проектирани тракторни вр. извозни пътища |
| — — — — | съществуващи извозни пътища | ▲ ▲ ▲ | временен склад "Горна Касура" |
| — — — — | съществуващ автомобилен път | XXXXXX | трасе на въжена линия |
| — — — — | просека | — — — — | проектиран автомобилен път |
| — — — — | подотдел | — — — — | недостъпно |
| — — — — | снеговал/снеголом | — — — — | |

На схемата задължително се нанасят контурите на насаждението/имота, съществуващите и проектирани временни горски пътища, просеките, просеките за въжени линии, извозни пътища, временни складове както и връзката им със съществуващата автомобилна пътна мрежа.

II. Технологични указания и параметри на технологичната инфраструктура

1. Дървесината в насаждението да се добива при спазване на технологичната схема по т. I

2. Сечта ще се извършва с (моторен трион, ръчно, машини; кастренето на отсечените стъбла се извършва: в сечище, на временен склад)

3. Извозът от сечището до временните складове ще се осъществява с
 (цели стъбла, дълги/къси секции, сортименти, чипс и др. с влачене по терена, изцяло натоварени)
4. Проектирани нови горски автомобилни пътища съгласно Наредба 5 за строителството в горските територии без промяна на предназначението им: дължинам. широчинам
5. Изграждане/ремонт на временни извозни горски пътища (вярното се подчертава):
 - 5.1. Тракторни – допустимо разстояние между тяхм (не по-малко от 40 м), дължинам, широчина 4 м.
 - 5.2. Коларски - разстояние между тях.....м (не по-малко от 40 м), дължинам, широчина ... м
6. Просеки за въжени линии: бр.
 допустимо разстояние между просеките м., дължина м., широчина м.
7. Направа на просекибр.
 допустимо разстояние между тяхм., дължинам., широчина м.
8. Изграждане на нови временни складове (бр., площ в ха)
9. Мерки за опазване на оставащите на корен дървета, подраства, младиняка и почвата
10. Начини на почистване на сечището
11. Материалите ще се извозят до временен склад.....
 когато мястото на временния склад няма данни, позволяващи точното му определяне или попада извън машаба на схемата по т. 1, се посочват географските му координати в градуси, минути и секунди.....
12. Средно извозно разстояние
13. Други указания:

Да се изнасят битовите отпадъци от сечището извън горските територии на определените за това места.

14. Всички операции по подготвителните и основните работи да се извършват съгласно изискванията на Правилника за здравословни и безопасни условия на труд в горите и правилата за противопожарна безопасност в горите.

Известно ми е, че за посочени или попълнени неверни данни в настоящия документ носи наказателна отговорност по реда на Глава девета от Наказателния кодекс /ВИДИТ

Изготвил: инж.Явор Каменаров - старши лесничей /подпис, името му е вписано в Регистър

дата: 2.6.2026 г. г.,

Място на издаване гр.Симитли

№ и дата на удостоверение за упражняване на лесовъдска практика: 6465 / 27.4.2012 г.

Чл. 95 от Конституцията на Република България
 Регламент (ЕС) 2016/679 на Европейския парламент и на Съвета

ЗАПОЗНАТ с технологичния план: /попълва се след издаването на разрешителното за сеч/
 Лицето по чл. 108, ал. 2 от ЗГ, на което е издадено разрешително за сеч №

2.6.2026 г.

/ трите имена, подпис, дата - /

№ и дата на удостоверение за упражняване на лесовъдска практика: 15126 / 6.7.2023 г.